

06  
07 **Carmaux**  
08 octobre 2023

# BIENNALE DES VERRIERS



**BIENNALE  
DES  
VERRIERS  
sommaire**

.....

p.5  
édito

p.7  
le salon du verre contemporain

p.9  
les partenaires

p.10  
les exposants

p.15  
autour du salon

p.19  
informations  
& contacts

.....





## BIENNALE DES VERRIERS édito

La Biennale des Verriers est née en 2003 d'une volonté de soutenir la création dans le domaine du verre et de relier la mémoire de tout un territoire marqué par l'industrie du verre aux créateurs, à celles et ceux qui travaillent, façonnent, se confrontent à la matière verre. Le salon a donc pris, dès l'origine, le nom de Biennale des Verriers et non Biennale du Verre ; un choix de valorisation du travail de l'humain au-delà de la spécialité ou du médium employé.

La Biennale existe donc depuis 20 ans : 20 ans de création, de rencontres, de foisonnement artistique ; 20 ans d'une relation forte avec notre territoire qui verra bientôt la réouverture de son musée du verre ; 20 ans de soutien de la plupart de nos partenaires, que je remercie chaleureusement ; 20 ans de fête autour de cette matière fascinante et de plaisir de se retrouver autour de celles et ceux qui nous donnent à voir le verre dans tous ses états.

Force est de constater que le contexte est aujourd'hui difficile pour les artistes du verre. Après une crise sanitaire sans précédent, c'est maintenant la crise énergétique et économique qui frappe de plein fouet ce secteur. La Communauté de Communes Carmausin-Ségala souhaite, plus que jamais, réaffirmer son soutien aux artistes pour lesquels ce moment de découverte et d'échanges avec un public toujours fidèle est indispensable pour continuer à créer. Malgré les difficultés, les artistes et artisans verriers ont encore une fois répondu présents et nous offrent une belle édition.

Je souhaite à toutes et tous une très belle Biennale des Verriers.

**Didier SOMEN**  
Président de la Communauté de Communes  
Carmausin-Ségala



**BIENNALE  
DES  
VERRIERS**  
**le salon du  
verre  
contemporain**

.....

La Biennale des Verriers se veut une manifestation grand public drainant des visiteurs originaires de l'ensemble de la région.

C'est l'occasion de découvrir des créations, d'échanger avec les exposants car c'est avant tout un lieu de rencontre des créateurs avec leur clientèle : grand public, collectionneurs, professionnels...

Les 50 exposants sont des artistes et artisans d'art ayant une démarche de création artistique. Ils présentent des pièces uniques accessibles à des tarifs très divers, de la sculpture aux petits objets décoratifs. Dès sa première édition il y a 20 ans, nous avons voulu organiser une opération de qualité basée sur une sélection rigoureuse des professionnels des métiers d'art du verre, qu'ils soient des artistes internationalement reconnus ou des jeunes talents.

Ainsi tous les domaines et toutes les techniques de la création dans le domaine du verre sont représentés : verre soufflé à la canne, pâte de verre, vitrail, fusing, filage au chalumeau... La Biennale a la particularité de ne présenter que des pièces uniques : sculptures, objets décoratifs, arts de la table, luminaires, vitraux, perles de verre...

La Biennale des Verriers est devenue une référence des salons du verre en France et à l'étranger, tant pour les artistes, toujours nombreux à candidater, que pour le public, avide et curieux.

.....



## BIENNALE DES VERRIERS les partenaires

.....

La Biennale est un événement organisé par la Communauté de Communes Carmausin-Ségala. Elle ne pourrait avoir lieu sans le soutien de nos partenaires que nous souhaitons remercier ici :

- la Région Occitanie / Pyrénées-Méditerranée
- le Département du Tarn
- la Chambre de Métiers et de l'Artisanat du Tarn
- la Chambre Régionale des Métiers d'Art Occitanie
- la Commune de Carmaux
- la Commune de Blaye-les-Mines
- la VOA - Verrerie Ouvrière d'Albi
- les Vins de Gaillac
- OYA
- TRIFYL
- l'Office de Tourisme du Ségala tarnais
- l'Association Histoire et Patrimoine du Carmausin
- l'Association Point de Fût
- CFM Radio
- le magazine Artension

.....



	17	18	19	20	21	22	23	24	25	26	27	
16			28	29		32	33		36	37		
15			30	31		34	35		38	39		
14												
13			40	41		44	45		48	49		
12			42	43		46	47		50	51		
	11	10	9	8	7	6	5	4	3	2	1	

### 1. LUMVERRE

vitrail  
grisaille

Isère



### 2. Martine BRUGGEMAN

verre émaillé

Hérault



### 3. Valérie VAYRE

perles de verre

Cher



### 4. Catherine BAILLY

verre au chalumeau

Loire



### 5. ART EN VIDRE

tiffany

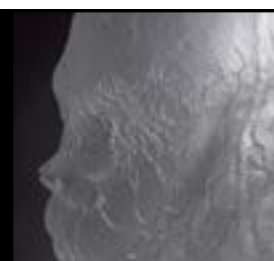
Espagne



### 6. Guilhem SAUDRAIS

verre soufflé

Gard



### 7. Pauline ROY

gravure sur verre

Aveyron



### 8. Eric & Servane LE DREF

verre au chalumeau

Drôme



### 9. Salomé EBIBI

pâte de verre  
métal

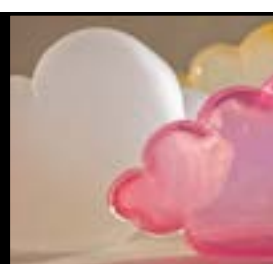
Essonne



### 10. Laure FRADIN

verre soufflé, filé

Bas-Rhin



### 11. Nicole TEULIÈRE

tiffany

Tarn



### 12. Corinne JOACHIM

verre au chalumeau

Seine-et-Marne



### 13. Bastien THOMAS

verre soufflé

Suisse



### 14. Satoshi OKAMOTO

verre soufflé

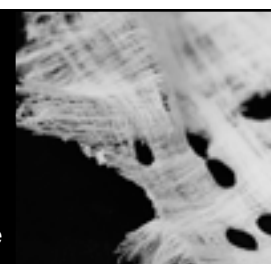
Indre



### 15. Théo BEAUMONT

verre au chalumeau

Rhône



### 16. Célia PASCAUD

poudres et  
fritte de verre

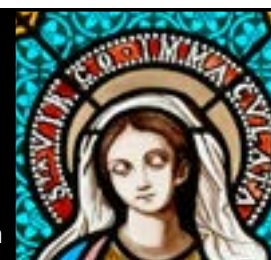
Ardèche



### 17. Lola PRADEILLES

vitrail

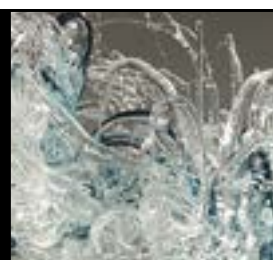
Aveyron



### 18. Kazumi TAÏ

verre soufflé, filé  
thermoformage

Paris



### 19. Verre & Flamme

perles de verre

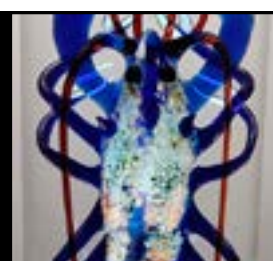
Seine-et-Marne



### 20. William GEFFROY

verre au chalumeau

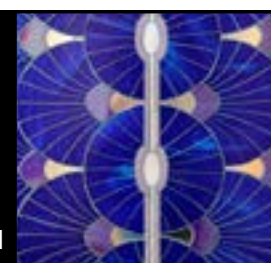
Seine-et-Marne



### 21. Myriam HUBERT

marqueterie de verre

Gard



### 22. Céline CHANCLUD

fusing  
thermoformage

Pyrénées-Orientales





**23. Yoann AGOSTINHO**  
verre soufflé  
Tarn-et-Garonne



**24. PUSHI L. SUBBIOTTO**  
perles de verre  
Haute-Garonne



**38. Romain GLORIEUX**  
pâte de verre  
Somme



**39. Didier SABA**  
verre soufflé  
Alpes-Maritimes



**25. Bernard GIRAUD**  
fusing, métal  
Tarn-et-Garonne



**26. Frédéric MERTZ**  
pâte de verre  
Saône-et-Loire



**40. Pascal LEMOINE**  
verre soufflé  
Maine-et-Loire




**41. R. BLANC-BESSIÈRE**  
verre émaillé fusionné  
Aveyron



**27. Béatrice GARRANAS**  
perles de verre  
Rhône



**28 & 30 S. PHILIDET**  
fusing  
thermoformage  
Loire



**42. Claude BAILLON**  
verre émaillé  
grisaille  
Aveyron



**43. J.-F. LEMAIRE**  
pâte de verre  
Aube



**29. Verrerie du Prieuré - J.-C. DOYEN**  
verre au chalumeau  
Saône-et-Loire



**31. Antoine RAULT**  
pâte de verre  
Aveyron



**44. Jonathan AUSSERESSE**  
verre émaillé  
thermoformage  
Saône-et-Loire



**45. Elise DUFOUR**  
technique mixte  
Ille-et-Vilaine



**32. Olivier MALLEMOUCHE**  
verre soufflé  
Lot



**33. La beauté est fragile - J. GAZDAC**  
pâte de verre  
et cristal  
Saône-et-Loire



**46. Jean-Marie LE GOFF**  
pâte de verre  
Ardèche




**47. Ghislène JOLIVET**  
verre soufflé  
Ille-et-Vilaine




**34. Marie FLAMBARD**  
verre soufflé  
pâte de verre  
Meurthe-et-Moselle



**35. Matthieu GICQUEL**  
fusing, casting  
Allier



**48. Sylvie FREYCENON**  
pâte de verre  
Aube



**49. Théophile CAILLE**  
verre au chalumeau  
Meurthe-et-Moselle



**36. Jorge MATEUS**  
verre soufflé  
Pyrénées-Orientales



**37. HORIZON VERRE**  
pâte de verre  
Puy-de-Dôme



**50. En verre contre tout S. IMBEAUD**  
vitrail  
Tarn



**51. V. CARVALHO & S. MAGNY**  
verre soufflé  
Pyrénées-Orientales





## BIENNALE DES VERRIERS autour du salon

.....

### DANS L'EXPO-VENTE

- LES FORMATIONS MÉTIERS D'ART

La Chambre de Métiers et de l'Artisanat du Tarn, partenaire de la Biennale, présente les différentes formations proposées à l'URMA de Sorèze (Université Régionale des Métiers et de l'Artisanat) où 19 CAP Métiers d'art sont dispensés, dont 5 concernant le verre.

- LA VOA : + DE 100 ANS DE BOUTEILLES

Produisant près d'1 million de bouteilles par jour, la Verrerie Ouvrière d'Albi est créée en 1896 à la suite de la grève des verriers de Carmaux. Découvrez l'histoire de cette entreprise pas comme les autres.

### SOUS LE CHAPITEAU

- LE VERRE RECYCLABLE À L'INFINI

Le verre, c'est aussi un matériau recyclable : TRIFYL vous rappellera les gestes de tri, leur utilité et leurs débouchés, et vous permettra aussi de découvrir de nombreux moyens de réduire nos déchets !

### SUR LE DOMAINE

- DES VISITES GUIDEES DU DOMAINE DE LA VERRERIE

Découvrez l'histoire de ce domaine, autrefois propriété de la famille de Solages. Depuis les extérieurs, des bénévoles de l'association HPC (Histoire et Patrimoine du Carmausin) vous révéleront le patrimoine bâti et paysager du domaine et son évolution au fil des siècles. L'occasion de retracer la vie de la famille de Solages, du chevalier, fondateur de la verrerie royale, au dernier marquis de Carmaux.

- LE POINT INFO TOURISTIQUE

Balades, bons plans et infos en tous genres grâce à la présence de l'Office de Tourisme du Ségala tarnais.

.....





## BIENNALE DES VERRIERS autour du salon

---

### SOUS LE CHAPITEAU

#### • DES DEMONSTRATIONS

Envie de découvrir l'envers du décor ? En plein air, des artistes vous proposeront des démonstrations de verre soufflé et de verre filé au chalumeau. L'occasion de leur poser toutes les questions que vous avez sur le verre en fusion et les façons de le travailler !



#### • DES INITIATIONS AU VERRE SOUFFLÉ POUR LES ENFANTS

Les souffleurs de verre de TiPi atelier proposent un atelier d'initiation au soufflage de verre spécialement pour les enfants à partir de 5 ans. Chaque enfant bénéficie d'un accompagnement individuel et participe à la confection de sa boule de Noël en verre avec laquelle il repartira le lendemain, après refroidissement.

*> sur réservation samedi et dimanche*

*Durée 15 minutes, tarif 25 euros.*

*Réservations auprès de l'Office de tourisme du Ségala tarnais sur <http://tourisme-tarn-carmaux.fr>*

---



**BIENNALE  
DES  
VERRIERS**  
**informations  
& contact**

.....

La Biennale des Verriers se déroule les  
**6 - 7 - 8 octobre 2023**

au Domaine de la Verrerie  
sur la commune de Blaye-les-Mines  
dans le Tarn.

Un événement organisé par la  
**Communauté de Communes  
Carmausin-Ségala**

*[www.carmausin-segala.fr](http://www.carmausin-segala.fr)*  
&  
*[www.museeverre-tarn.com](http://www.museeverre-tarn.com)*

.....

Le salon est ouvert tous les jours de 10h à 19h. L'accès  
y est gratuit le vendredi et payant (2 €) à partir de 12  
ans le samedi et dimanche.

.....

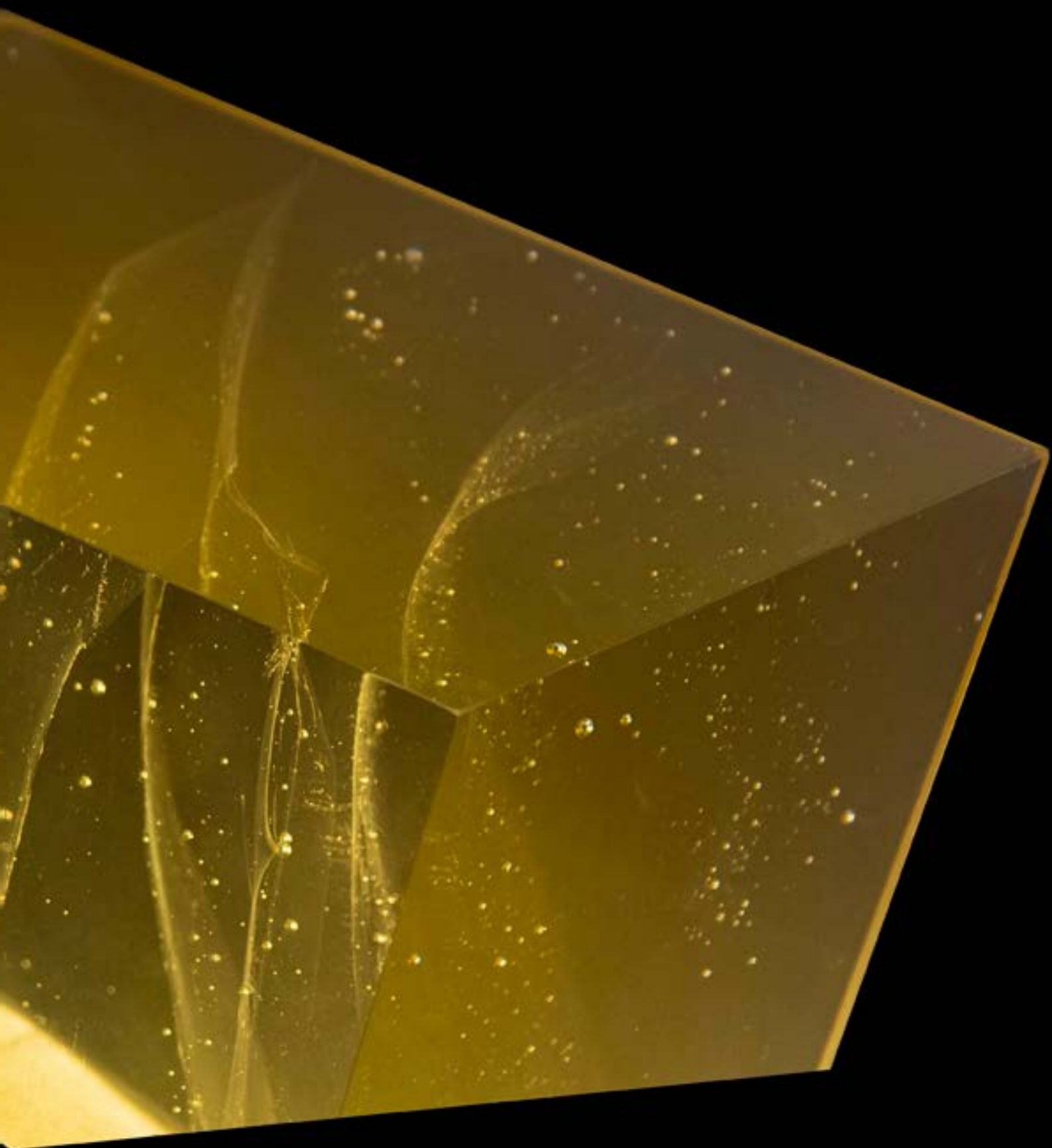
Directrice du Musée du Verre :

**Laurence MARCHAND**

**06 48 22 02 66**

**[l.marchand@3c-s.fr](mailto:l.marchand@3c-s.fr)**





#biennaledesverriers