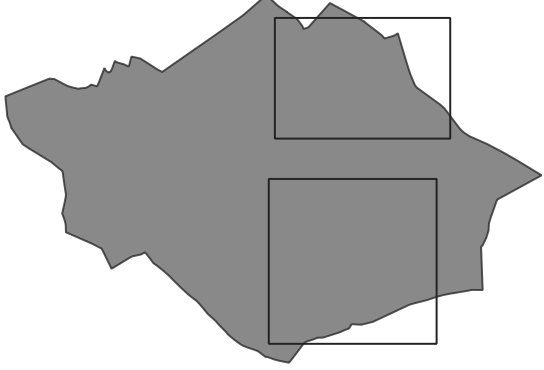


Commune de Taix

- Lempéry
- Calens
- Règuelongue
- Taix
- La Plane
- Carrefoul



ELABORATION

Arrêté le :
22 mars 2023

Approuvé le :

Exécutaire le :

VISA

Le Maire,
Didier SOUMEN

Modifications - Révisions - Mises à jour

Plan Local D'Urbanisme
1:2 500

4b

Légende

Patrimoine bâti identifié par l'article L.151-19 du CU
(Cf. Titre 2 du Règlement)

★ Patrimoine bâti

Patrimoine environnemental identifié par l'article L.151-23 du CU
(Cf. Titre 2 du Règlement)

☒ Zones humides (repérage réalisé selon les données disponibles à l'arrêt du PLU)

Haies identifiées

● Haies de catégorie 1

● Haies de catégorie 2

● Haies de catégorie 3

Prescriptions particulières

☒ Orientations d'Aménagement et de Programmation

☒ Changement de destination

Eléments de cadastre

X Constructions non cadastrées

Zonage réglementaire

Zones urbaines

Ua

Ub

Ue

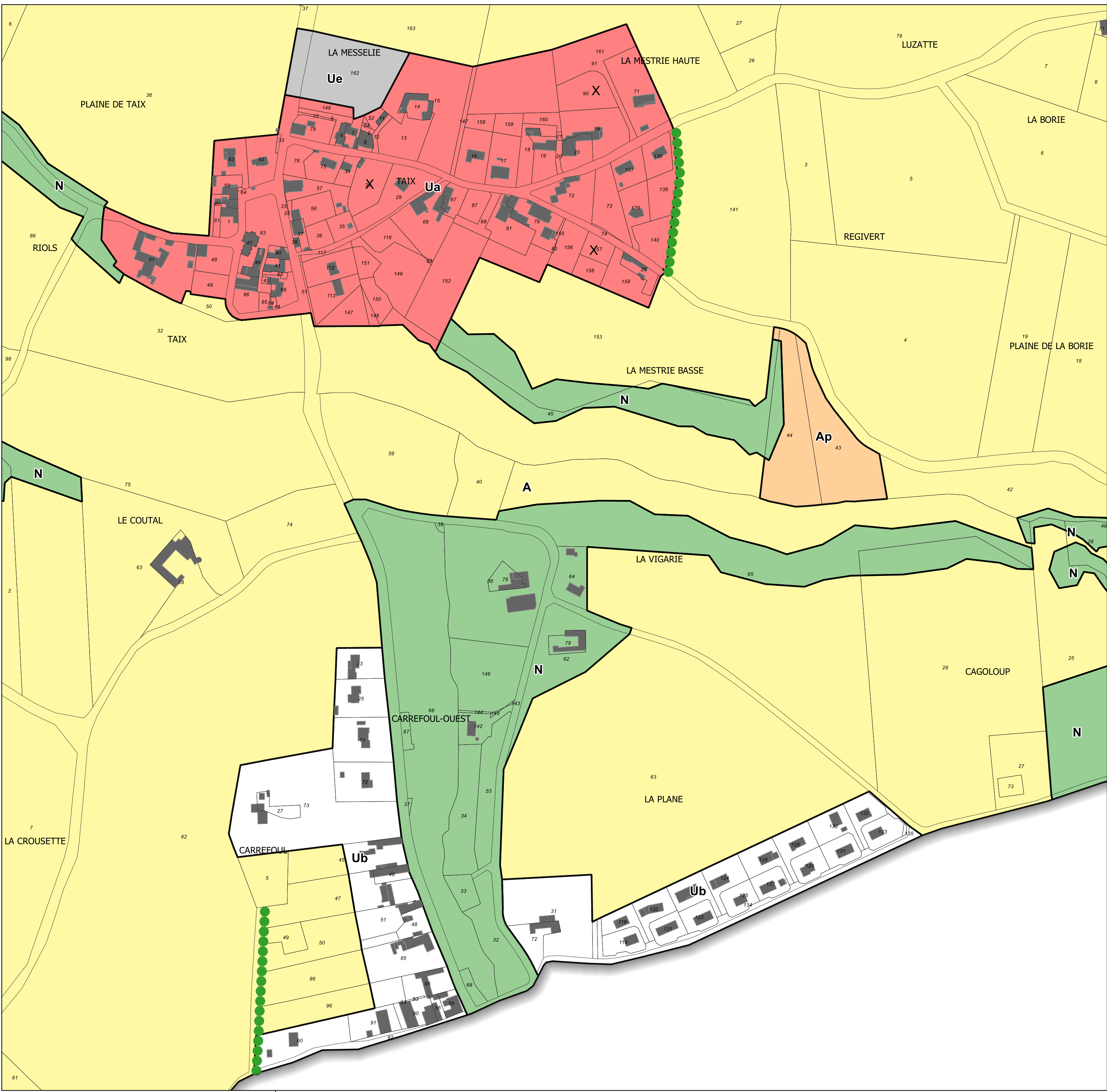
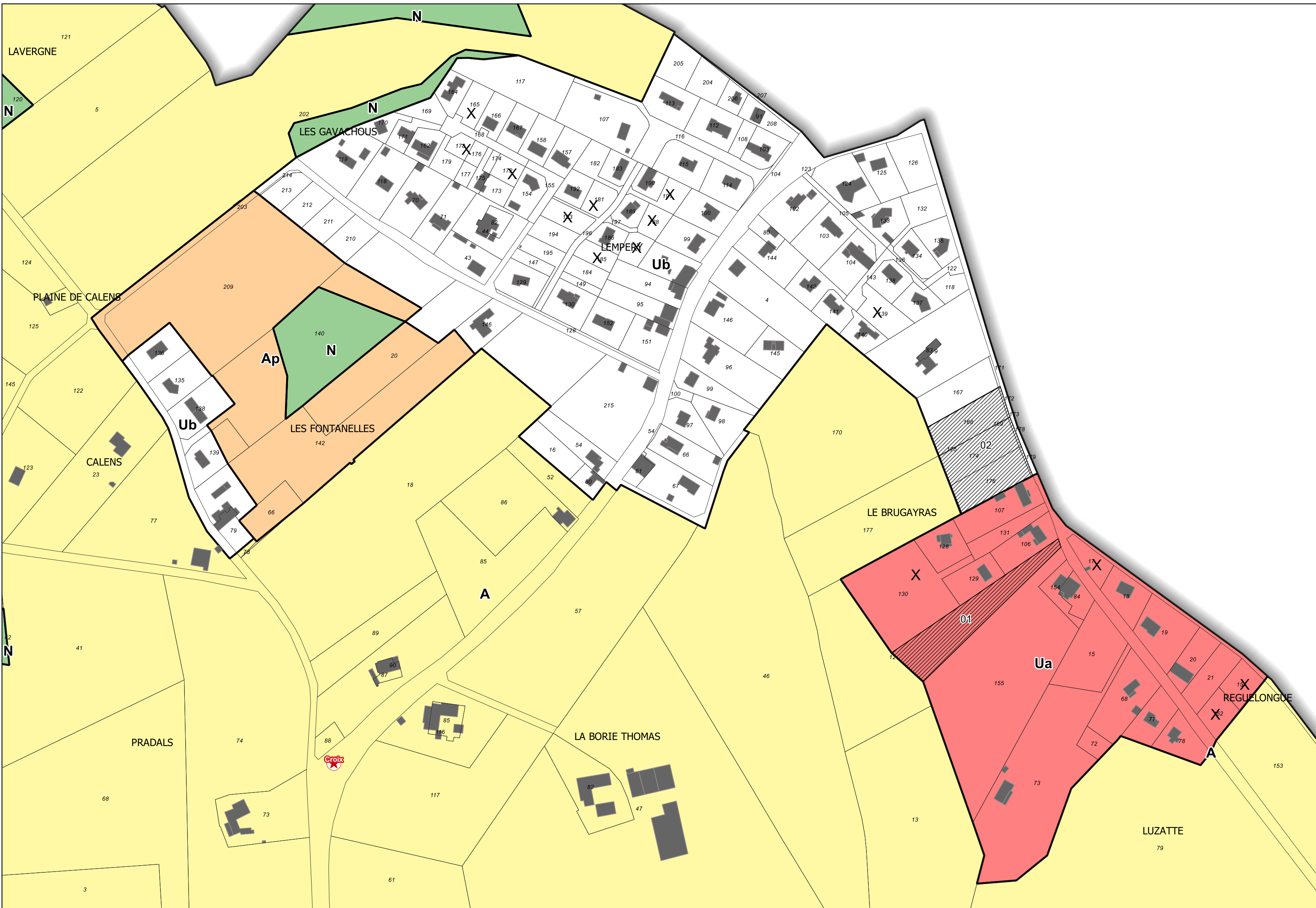
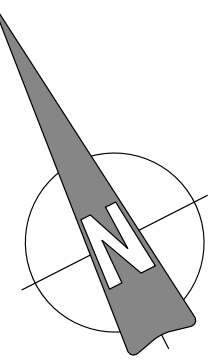
Zones agricoles

A

Ap

Zones naturelles

N



Taix / La Plane / Carrefoul